

マーケティング・Web開発のブルックス株式会社
2025年度版 会社資料



企業紹介

マーケティング・Web開発のブルックス株式会社

創 業:2017年8月10日(法人設立:2020年3月30日)

代表者:代表取締役 橋本(CEO / Hashimoto)

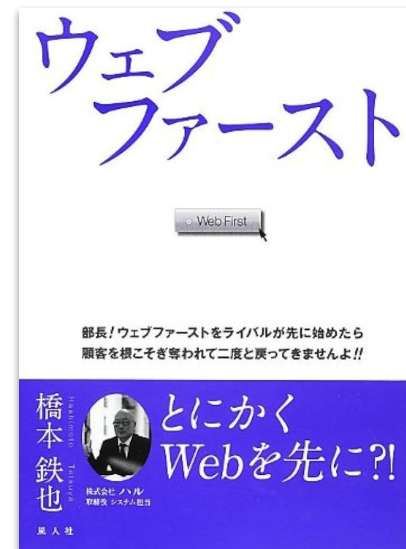
住 所:〒530-0047 大阪市北区西天満3-14-26-203

連絡先:info@brooks48.com URL:https://brooks48.com

顧問先:人工知能開発会社・印刷会社、学校法人など

著 書:ウェブファースト風人社 /

講師:日本印刷技術協会、BtoB広告協会など



主な取引先

弊社、お取引先様の一例です。

Iwatani

FUJIFILM

YANMAR

OKADA

TAKASHO

YMCA



大阪府立水都国際中学校・高等学校
Osaka Prefectural Suito Kokusai
Junior & Senior High School



大阪女学院
中学校・高等学校

JAGAT



一般財団法人
経済産業調査会
Rieti
Research Institute of Economy,
Trade and Industry

Bacallan
ARTIFICIAL INTELLIGENCE LABORATORY

人工知能研究所

CyberTech

事業内容

01. マーケティング、システム導入に関する業務全般
02. 商品やサービスの販売促進に関するクリエイティブ業務全般
03. 社内広報、マニュアル教育に関するクリエイティブ業務全般
04. 3D、CG、映像、Web、印刷物等のオペレーション実務全般
05. 人工知能Web、マニュアルCMSなどパッケージ販売、導入支援
06. 学校向けICT導入支援と教員教育サポート
07. 学校・事業施設のネットワークインフラ構築・工事全般
08. 飲食店舗開業支援、機器およびシステム導入支援全般



参考実績:業務サポートシステム企画・開発

Excel、Accessを使った業務効率強化、B2B専用の会員制Webシステムなど、ビジネスコミュニケーション強化を行う企画・開発を行います。

開発サポート実績としては、
GoogleMapと連携した工場稼働監視、施設レンタル受発注管理、工場作業員向け名刺発行管理など



名刺作成、日報管理、
システム間のデータ変換など
ちょっとした自動化を実現します。



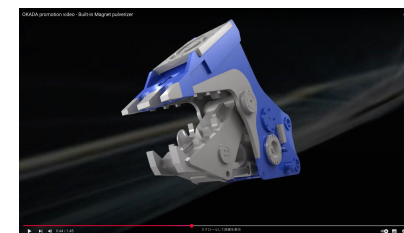
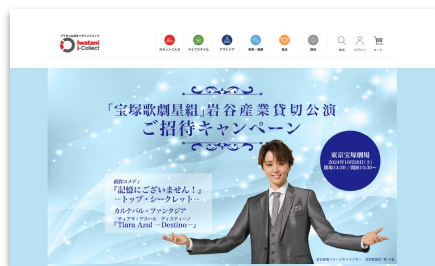
過去システムの継承やWEB移行など
MSDB系の開発運用サポートします。



会員制Webなどは、CMSをカスタマイズ
もちろんスクラッチ開発も可能です。

参考実績:Web・CG・動画

B2Cサイトの企画デザインから、社内や提携企業専用のWebサイトや業務システムも多数構築。
CGや動画、取材撮影、サーバー管理やサイトやSNS等の運用メンテナンスも承っております。



参考実績:印刷物制作

B2C向けのやわらかいもの、B2B向け機械系カタログなど、チラシ、パンフ、300ページの総合カタログまで対応しています。



印刷物・Webサイト・動画オペレーターサポート(単価3,000円～)

データ管理をされている企業様向けのサービスです。
印刷用データやWebサイトの更新業務行います。ページ、ファイル単価3,000円～で運用いただけます。
動画等の修正なども対応可能。

さらに印刷用データを代理発注サポート、各通販会社から最安値を調査し、最適コストをご提供いたします。



ICT導入・見直しDX支援サービス(月額5万円～)

企業や学校向けICTに関する導入支援サービスです。

大手ベンダーサービスはオーバースペックでコストの見直しをしたい。導入したいが自社に合っているのかなど、第三者として導入や選定を1年間サポートするサービスです。

既存お取引先を大事にしつつ、優先順位と時期を決め、最適解を導く環境をイメージできる図解サポートです。



貴社にあった最適なDX



Webサーバー導入・運用・管理(年間1万円～)

クラウドコンピューティングサービスやIoTサービスを、自社運営の国内のデータセンターを生かし提供している
さくらインターネットとの代理店契約にて、お客様のニーズにあった環境をご提案いたします。<https://www.sakura.ad.jp/>

The screenshot shows the 'SAKURA internet' website interface for selecting a rental server plan. The page title is 'さくらのレンタルサーバ お申し込み' (Sakura Rental Server Application). Below the title, there is a 'サービスプラン' (Service Plan) section with a prompt to '必ずご希望のプランをお選びください' (Please select the plan you wish to use). There are six plan options displayed in a grid:

プラン名	月額換算	初期費用	容量	特徴
① さくらのレンタルサーバ スタンダード	500円～	無料	300GB	お試し無料
② さくらのレンタルサーバ ビジネス	1,980円～	無料	600GB	2週間お試し無料
③ さくらのレンタルサーバ ビジネスプロ	3,850円～	無料	900GB	2週間お試し無料
④ さくらのマネージドサーバ スモール	7,485円～	17,600円	500GB	
⑤ さくらのマネージドサーバ ミディアム	13,544円～	17,600円	1TB	
⑥ さくらのマネージドサーバ ラージ	25,661円～	17,600円	2TB	

At the bottom, there are two footnotes:

- 表示価格は全て税込です。上記の全サービスについて、管理者権限 (root) は付与しておりません。
- 取次店経由の申し込みのため一部プランのみ表示しています。適宜申込に留意

マニュアル作成システム「PMX」CMSによるDX推進と効率化

ドキュメント管理に強い、国内シェアNo.1のXMLデータベース(XML-DB)「NeoCore」を持つ、サイバーテックとの協業により、マニュアル制作システム「PMX」の販売・サポートを行います。

<https://www.cybertech.co.jp/xml/xmlldb/pmx/>



マニュアルからDX
PMX

ASPIC
IoT AI-ケレグ
アワード
2021

The image displays a screenshot of the PMX CMS interface. On the left, a navigation menu lists various safety-related terms: 指示 (Instruction), 禁止 (Prohibition), 接触禁止 (No Contact), and 水ぬれ禁止 (No Water). The main content area shows a '安全上のご注意' (Safety Notice) page with a table of safety warnings. The table includes three rows: '危険' (Danger), '警告' (Warning), and '注意' (Caution), each with a corresponding icon and detailed text. A circular award logo for 'ASPIC IoT AI-ケレグ アワード 2021' is positioned in the bottom right corner of the interface.

人工知能開発・Webコンシェルジュ(AIチャットボットシステム)

Bacallan株式会社 人工知能研究所との協業で、フロントエンジニアとしてAI開発やWebサイトコンシェルジュシステム「AIRSSHOW」の販売・導入サポートを行っています

<https://airsshow.jp/>



特殊印刷カード(名刺・イベント・周年記念・ゲーム・トレーディングカード)

大興印刷株式会社との協業で、特殊印刷を利用した企画・制作を行っています

<https://www.daiko-printing.co.jp/service/manufacture/>



施設環境の設計構築・施工

学校施設のニーズに合わせたネットワーク設計構築・施工までを行います。



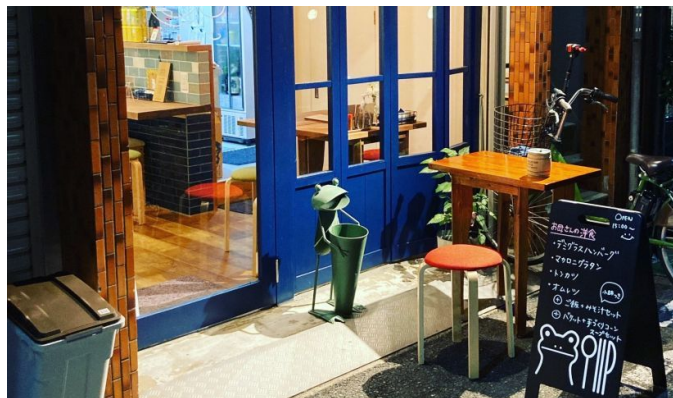
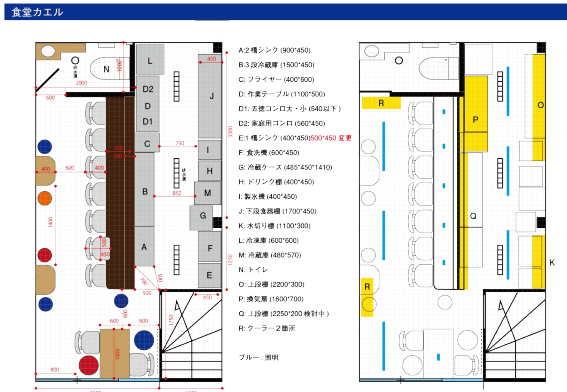
The diagram illustrates FortiGate security solutions for school facilities, centered around a FortiGate device. The solutions are categorized into two main directions:

- 社内→社外のセキュリティ対策 (Internal to External Security Measures):**
 - V P N**: 遠隔地の安全な通信 (Secure communication from remote locations)
 - SSLインスペクション**: 暗号化された通信のセキュリティチェック (https など) (Security check of encrypted communication (https, etc.))
 - Webフィルタリング**: 不正なサイトや有害なコンテンツの検出 (Detection of malicious sites and harmful content)
 - ボットネット対策**: 悪意のあるIPアドレスを監視し、攻撃を防止 (Monitor malicious IP addresses and prevent attacks)
 - アプリケーション制御**: 特定のアプリケーションのネットワークアクセスを制御 (Control network access for specific applications)
- 社外→社内のセキュリティ対策 (External to Internal Security Measures):**
 - ファイアウォール**: 決められたルールに基づいて通信を許可/拒否 (Allow/deny communication based on defined rules)
 - SSLインスペクション**: 暗号化された通信のセキュリティチェック (IPsec など) (Security check of encrypted communication (IPsec, etc.))
 - アンチウイルス**: ウイルスからコンピュータを守る (Protect computers from viruses)
 - IDS/IPS (侵入検知・防止)**: ネットワーク攻撃を検知・防御 (Detect and defend against network attacks)
 - アンチスパム**: 不要な電子メールをスパム判定 (Identify unnecessary emails as spam)

FortiGate
社内・外のセキュリティ対策を
これ1台で実現するセキュリティアプライアンス

飲食店舗開業、機器およびシステム導入サポート

飲食店舗のコンセプトデザインから店舗設計・施工、店舗探しまでをお手伝いします。



飲食店舗開業支援、機器およびシステム導入支援

売上・キャッシュレス管理システムの選定から顧客管理、SNSやノベルティなどフルサポート。

Dish & Glass Kaeru Syokudo



かえる食堂

Megumi Kita

かえる食堂

大阪は天満で営む生涯現役の料理人
ママンの洋食と晩酌のお店です。...

